

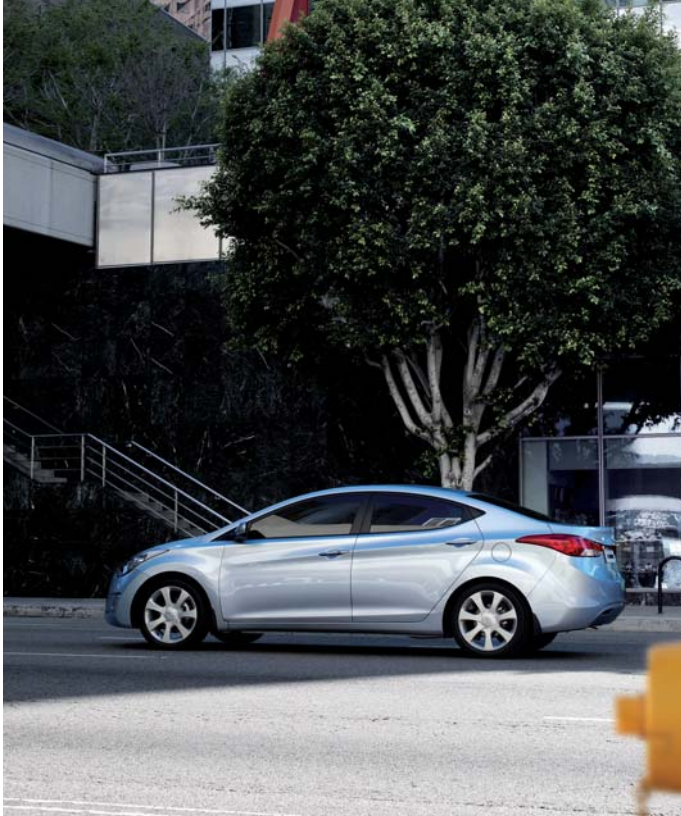


**HYUNDAI**

NEW  
THINKING.  
NEW  
POSSIBILITIES.

# *ELANTRA*

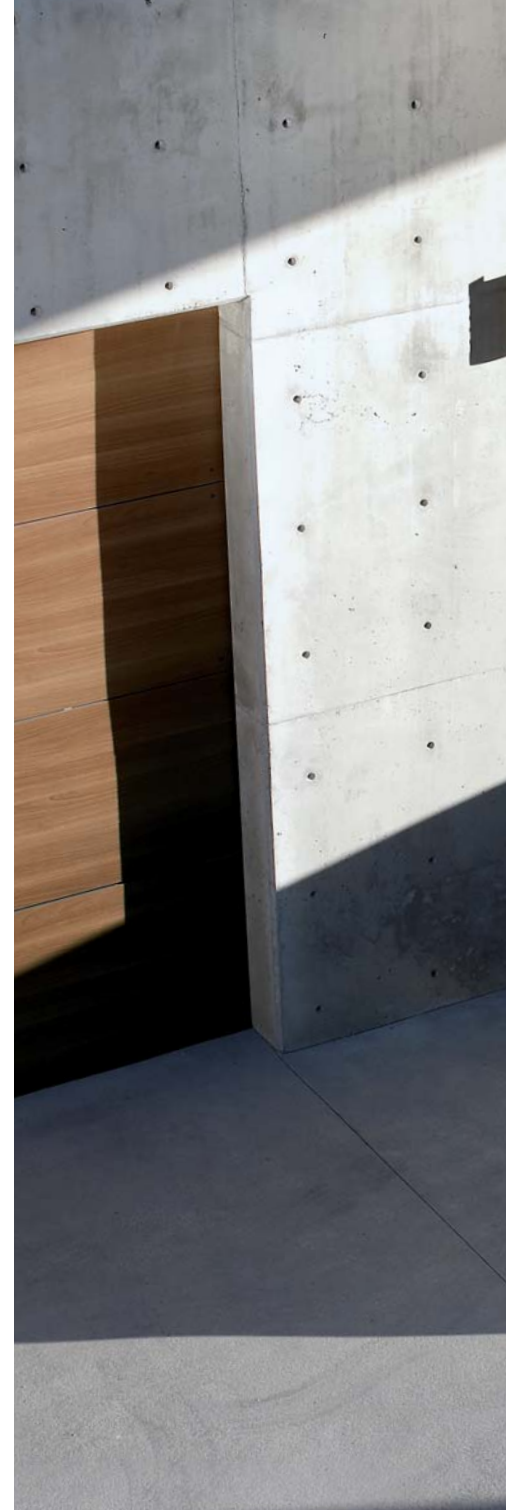




## STVOŘENA DO MĚSTA PŘIPÁŠÍ JISTOTU A STYL



Nová Elantra naplní, ale spíš ještě překoná Vaše očekávání od značky Hyundai, výrobce automobilů, o kterém se v současnosti nejvíc hovoří. Ve světě sedanů podobajících se vzájemně jako vejce vejci je Elantra se svým elegantním designem třídou sama pro sebe. Představuje dokonalé řešení mobility ve městě a poskytuje potěšení z jízdy i při snadném parkování, díky kompaktním rozměrům a vynikající ovladatelnosti. Skvělý dojem zanechá rovněž nový, vysoce kultivovaný a hospodárný motor v kombinaci s šestistupňovými převodovkami. Prostorný a dobře vybavený interiér a oceňovaná bezpečnost jsou dalšími pádnými argumenty, proč by měla být Elantra středem Vašeho zájmu.







# ELANTRA. PŘEDVÍDATELNÁ V KAŽDÉ ZATÁČCE, PROTOŽE INTUICE JE VAŠÍM NEJLEPŠÍM RÁDCEM

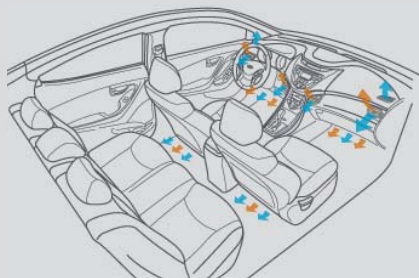
Od úplně prvního okamžiku, kdy usednete za volant nové Elantry, pocítíte něco neobyčejného. Každý detail, který uvidíte, a každá věc, jíž se dotknete, dokonale naplňuje Vaše představy o ideálním voze. Veškerá komunikace probíhá intuitivně, vlastně téměř bez námahy – takže Vaše přání je pro Elantru rozkazem. Žádné sáhodlouhé vysvětlování zde není nutné. Všechny spínače a ovládací prvky jsou totiž logicky rozmístěny a pečlivě promyšleny. Okamžitě oceníte preciznost ovladačů, přehlednost přístrojů a skvělý pocit, jak vše výborně pracuje.

Užijte si pohledu na nádhernou modrou oblohu. Stisknutím tlačítka můžete otevřít střešní okno a vpustit dovnitř čerstvý vzduch i teplé sluneční paprsky.



## A. Tlačítko Start

Už nemusíte hledat klíček po kapsách nebo v kabelce. Máte-li klíč u sebe, nastartujete vůz stisknutím tlačítka.



## B. Přístrojový panel Supervision

Přístrojový panel Supervision přemění obyčejné ve výjimečné a vnese do Elantry kus technologie luxusních vozů. Atraktivně podsvícený přístrojový panel Supervision je zároveň ohleduplný k očím a svou přítomností zvýší potěšení z jízdy.

## C. Dvouzónová automatická klimatizace

Automatická regulace teploty, kterou nastavíte a nemusíte se dál o nic starat, umožňuje také individuální nastavení pro levou a pravou stranu. (Manuální klimatizace také účinně chladí a představuje ekonomicky výhodnou volbu.)

## Ventilační a klimatizační systém

Pečlivě navržená konstrukce systému topení a ventilace zajišťuje rovnoměrné rozdělování teplého nebo v případě potřeby studeného vzduchu do všech koutů kabiny. Navíc oceníte uživatelsky přívětivé ovládání klimatizačního systému.



## D. Vyhřívání zadní sedadla

Během chladných zimních dnů ocení cestující vyhřívání zadní sedadla.



# HOSPODÁRNOST NA ZCELA NOVÉ ÚROVNI

Možná nejpříjemnější vlastností nového modelu Elantra je hospodárnost. Inovovaný zážehový motor 1,6 litru používá rozmanité pokrokové technologie, jejichž účelem je snížit spotřebu paliva a realizovat proklamovaný cíl značky Hyundai stát se lídrem automobilového průmyslu v oblasti úspory paliva. Hyundai je stejně nekompromisní také v oblasti bezpečnosti, a proto dává všem verzím modelu Elantra na cestu šest airbagů a stabilizační systém ESP (Electronic Stability Program).

## Motor 1,6i

Hyundai si stanovil za cíl stát se světovým lídrem v oblasti hospodárnosti a tento motor to potvrzuje. Motor 1,6 l je vybaven plynule proměnným časováním sacích a výfukových ventilů, které zvyšuje výkon (97 kW/132 k) a zároveň snižuje emise výfukových plynů i spotřebu paliva na nejlepší hodnoty ve své třídě. Nejvyšší točivý moment činí 158 Nm, při 4850 min<sup>-1</sup>.



## A. Soustava airbagů

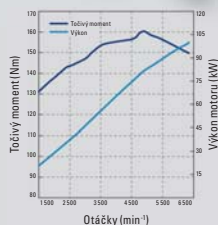
Elantra je vybavena šesti airbagy: dvěma airbagy pro řidiče a spolujezdce, dále dvěma bočními, uloženými v předních sedadlech, a dvěma okenními airbagy, které zvyšují ochranu při bočním nárazu.

## B. Šestistupňová automatická převodovka

Šest je lepší než pět, neboť další převodový stupeň snižuje spotřebu paliva. Šestistupňová automatická převodovka modelu Elantra byla speciálně vyvinuta pro kompaktní vozy. A stejně jako motory Hyundai je i tato převodovka vyráběna vlastními silami, což je dalším potvrzením vysoce pokročilých konstrukčních schopností značky Hyundai.

## C. Šestistupňová manuální převodovka

Pro puristy, kteří trvají na vlastním ovládní řazení, nabízí Hyundai šestistupňovou manuální převodovku. Hospodárná, tichá šestistupňová převodovka s mimořádně přesným řazením je navržena pro dlouhé roky bezporuchového provozu.



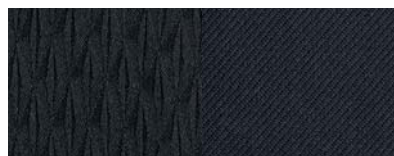
## BAREVNÁ PŘÍKRESBA KAROSERIE

Pastelové barvy  Metalické barvy

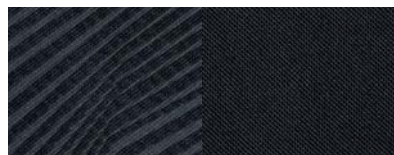


## PROVEDENÍ INTERIÉRU

Černý jednotónový RY



Textilní čalounění – výbava Classic a Comfort



Textilní čalounění – výbava Style



Kožené čalounění – výbava Style

Běžový dvoutónový YDA



Textilní čalounění – výbava Classic a Comfort



Textilní čalounění – výbava Style



Kožené čalounění – výbava Style

Výbava modelu vyobrazená nebo uvedená v tomto katalogu nemusí přesně odpovídat provedení dováženému do ČR.

- Podrobnosti týkající se specifikace vozů nebo možnosti barevného provedení karoserie a čalounění interiéru konzultujte, prosím, s autorizovaným prodejcem vozů Hyundai.
- Zde uvedené barevné odstíny se mohou od skutečných barev v důsledku tisku odlišovat.
- Hyundai Motor Czech s.r.o. si vyhrazuje právo změn specifikací a výbavy bez předchozího upozornění.

## NEW THINKING. NEW POSSIBILITIES.

Dosavadní chápání automobilu je již svým způsobem přežitě. Lidé očekávají od individuální mobility mnohem víc než jen praktický dopravní prostředek. Osobní automobil reprezentuje životní styl jedince a stal se neoddělitelnou součástí jeho života. Automobilový průmysl prochází přitom rovněž obrovskými změnami. Hyundai Motor Company zažívá obrovský růst a zařadil se mezi největší výrobce automobilů na světě díky špičkovým výrobním technologiím a prvotřídní kvalitě. Dosáhli jsme nyní bodu, kdy dochází k dalšímu kvalitativnímu pokroku v realizaci ambiciózních nápadů a progresivních řešení zaměřených na naše zákazníky. Je to příležitost pro výrazný posun vpřed a v této souvislosti jsme uvedli i nový značkový slogan, který vyjadřuje naši připravenost k tomuto kroku. S touto novou strategií se staneme společností, která bude překonávat sama sebe a otevírat tak nové možnosti pro lidstvo a planetu.

## ROZMĚRY

Jednotka: mm



\*kola 15palcová/16palcová

## TECHNICKÉ ÚDAJE

KAROSERIE		
Typ karoserie	4dveřová, pětimístná	
MOTOR		
Typ	zážehový řadový DOHC, 16 V	
Zdvihový objem motoru (cm <sup>3</sup> )	1 591	
Druh paliva	95 NAT	
Počet válců	4	
Kompresní poměr	10,5	
Maximální výkon (kW/k/ot/min)	97/132/6 300	
Maximální točivý moment (Nm/ot/min)	158/4 850	
Příprava směsi	vícebodové vstříkování	
Objem palivové nádrže (l)	48	
PŘEVODOVÉ ÚSTROJÍ		
Typ převodovky	manuální	automatická
Počet převodových stupňů	6	6
DYNAMIKA		
Maximální rychlost (km/h)	200	195
Zrychlení z 0 na 100 km/h (s)	10,7	11,6
SPOTŘEBA PALIVA (l/100 km)/EMISE CO <sub>2</sub> (g/km)*		
Cyklus	8,5/196	9,4/219
– městský	5,2/120	5,6/130
– mimoměstský	6,4/148	7,0/162
– kombinovaný		
HMOTNOSTI		
Provozní hmotnost (pohotovostní + 75 kg) (kg)	1 236–1 307	1 267–1 338
Největší technicky přípustná hmotnost (kg)	1 770	1 800
Hmotnost brzděného/nebrzděného přívěsu (kg)		300/300
Nosnost střechy (kg)		80
ROZMĚRY		
Celková délka/šířka/výška (mm)	4 530/1 775/1 445	
Rozvor (mm)	2 700	
Rozchod vpředu (mm) pneu 195/65 R15/205/55 R16	1 563/1 549	
Rozchod vzadu (mm) pneu 195/65 R15/205/55 R16	1 576/1 562	
Poloměr otáčení (m)	5,3	
Minimální světlá výška (mm)	150	
Objem zavazadlového prostoru (l) – dle VDA	485	
PODVOZEK		
Přední náprava	nezávisle zavěšená, typ McPherson se stabilizátorem	
Zadní náprava	dvojitá příčná ramena s vinutými pružinami a s vlečenými rameny	
Přední/zadní brzdy	kotoučové s vnitřním chlazením/kotoučové	

\* Spotřeba paliva a emise CO<sub>2</sub> konkrétního vozidla závisí nejen na hospodárném využití paliva, ale jsou ovlivněny také způsobem jízdy a dalšími netechnickými faktory. CO<sub>2</sub> je plyn, který ve velké míře přispívá k oteplování Země. Hodnoty spotřeby a emise jsou získávány předepsaným způsobem měření (nařízení 80/1268/EHS v aktuálním znění). Údaje se nevztahují na konkrétní vozidlo, nejsou součástí nabídky, ale slouží pouze pro účely srovnání jednotlivých typů vozidel.



**HYUNDAI Motor Czech s.r.o.**

Bucharova 1186/16, 155 00 Praha 5  
tel.: +420 251 025 111, fax: +420 251 626 965  
www.hyundai.cz

skladové číslo: H07ND134